

¿Qué es el examen Genius™ 3D Mammography™?

El examen Genius™ 3D Mammography™ (también conocido como examen Genius™) se obtiene con el sistema Hologic® 3D Mammography™ y consta de un conjunto compuesto por una imagen 2D y una 3D™, donde la imagen 2D puede ser una imagen 2D ya obtenida o una imagen 2D generada a partir de la imagen 3D.

El examen Genius™ se encuentra disponible solamente con el sistema Hologic® 3D Mammography™.

Consulte con su médico para obtener una lista completa de los riesgos y beneficios asociados a la mamografía.



Durante el examen exploratorio, se utiliza una energía de rayos X muy baja, por lo que la exposición a la radiación es menor a la indicada en las guías de la FDA. En comparación con la mamografía 2D, el examen Genius™ 3D Mammography™ reduce hasta en el 40 % las nuevas llamadas a las pacientes.^{1,2} Además, en comparación con la 2D sola, el examen Genius 3D Mammography™ detecta entre el 20 % y el 65 % más de cánceres de mama invasivos, un aumento promedio del 41 %.³

El examen Genius es también la única mamografía aprobada por la FDA como superior para los casos de mujeres con mamas densas. Es, en verdad, una mejor mamografía para todas las mujeres.

El examen Genius también puede usarse durante una mamografía de diagnóstico, si se llamara a la paciente una vez más para este tipo de examen.

**Superior para
mujeres de todas las
edades y densidades
mamarias**

Imágenes de un examen mamario: Cortes 2D frente a 3D™

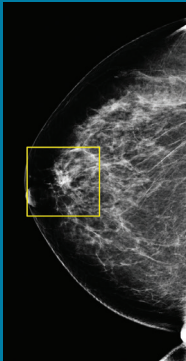
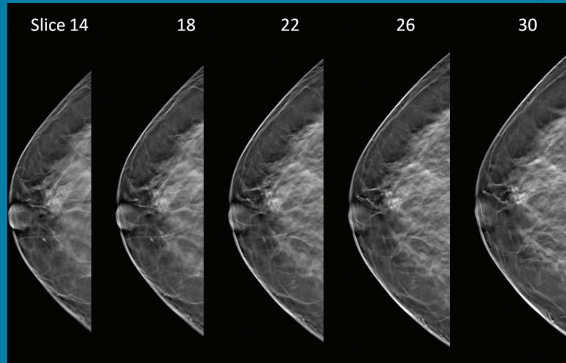


Imagen 2D



Cortes 3D™

En la mamografía 2D "convencional" parece haber un área que preocupa al médico y que tal vez desee seguir investigando con otra mamografía o con una biopsia. Al mirar el mismo tejido mamario en los cortes del examen Genius, el médico ahora puede ver que el tejido es, de hecho, un tejido mamario normal que se superponía en la mamografía tradicional, generando la ilusión de ser un área anormal. Ante este escenario, se evita volver a llamar a la paciente para realizar una mamografía adicional gracias al examen Genius.

El 91 %

de las pacientes opinan que la calidad de atención proporcionada por el establecimiento fue mejor con un examen Genius™.

- Resultados de una encuesta independiente realizada por Kadence International en junio de 2015

Qué esperar durante el examen

El examen Genius 3D Mammography™ es muy similar a una mamografía tradicional. Al igual que en una mamografía digital, el tecnólogo la colocará en posición, comprimirá la mama bajo una paleta y tomará imágenes desde diferentes ángulos. Un examen Genius puede utilizarse como una herramienta exploratoria junto con una mamografía digital tradicional o puede utilizarse solo como mamografía de diagnóstico.

Durante la parte del examen en que se utiliza Genius, el brazo de rayos X se desliza en un leve arco sobre la mama, tomando múltiples imágenes de la mama en solo unos segundos. Su médico podrá entonces ver el tejido mamario en capas de un milímetro. En vez de observar todas las complejidades del tejido mamario en una imagen plana, el médico podrá examinar el tejido de a una página o "corte" a la vez.

No se requiere ninguna compresión adicional en el examen Genius, y cada toma solo lleva unos cuantos segundos más. El tecnólogo observa las imágenes en su computadora para asegurarse de que se han capturado las imágenes adecuadas para la revisión del radiólogo, quien las estudiará y le comunicará los resultados a su médico o a usted directamente.

La detección temprana es la clave

Dado que nuestro objetivo principal ha sido siempre brindar a nuestras pacientes la más alta calidad de atención, añadimos la tomosíntesis de mama a nuestros servicios de salud de la mama.

Optamos por ofrecer el examen Genius 3D Mammography™ de Hologic debido a que los estudios clínicos demuestran que es una mamografía más precisa.^{1,2}

Comuníquese con nuestras oficinas para programar su examen Genius 3D™.

Si desea obtener más información sobre la salud de las mamas, llame a la Sociedad Americana contra el Cáncer, al 1.800.ACS.2345, o ingrese en www.cancer.org.

genius3D
MAMMOGRAPHY EXAM™

Para saber más acerca del examen
Genius 3D Mammography™
visite MyGenius3D.com

REFERENCIAS: **1.** Friedewald SM, Rafferty EA, Rose SL, et al. Breast cancer screening using tomosynthesis in combination with digital mammography. *JAMA*. 2014 Jun 25;311(24):2499-507. **2.** Bernardi D, Macaskill P, Pellegrini M, et al. Breast cancer screening with tomosynthesis (3D mammography) with acquired or synthetic 2D mammography compared with 2D mammography alone (STORM-2): a population-based prospective study. *Lancet Oncol*. 2016 Aug;17(8):1105-13. **3.** Resultados de Friedewald, SM, et al. "Breast cancer screening using tomosynthesis in combination with digital mammography." *JAMA* 311.24 (2014); 2499-2507; estudio de control histórico, multicéntrico (13), no aleatorizado, de 454,000 mamografías exploratorias, en el que se investigó el impacto inicial de la introducción de Hologic Selenia® Dimension® en los resultados del examen exploratorio. Es posible que los resultados varíen. El estudio encontró un aumento promedio del 41% (IC del 95%: 20-65%) y que 1.2 (IC del 95%: 0.8-1.6) de otros cánceres de mama invasivos cada 1000 exámenes exploratorios se detectaban en mujeres a las que se habían hecho mamografías combinadas de MDCC en 2D y 3D* obtenidas con el sistema Hologic 3D Mammography™ en comparación con las mujeres a las que solo se había hecho MDCC 2D.

El examen Genius™ 3D Mammography™ (también conocido como examen Genius™) se obtiene con el sistema Hologic® 3D Mammography™ y consta de un conjunto compuesto por una imagen 2D y una 3D*, donde la imagen 2D puede ser una imagen 2D ya obtenida o una imagen 2D generada a partir de la imagen 3D**.

El examen Genius™ se encuentra disponible solamente con el sistema Hologic® 3D Mammography™.

Consulte con su médico para obtener una lista completa de los riesgos y beneficios asociados a la mamografía.